

# Arbeitsbühne auf dem Kratzrost des Schwimmgreiferbaggers

Auf dem Kiessee des Kieswerkes Immelborn wird eine Schwimmgreiferanlage betrieben. Auf dem Schwimmbagger befindet sich ein Vorratssilo mit horizontal bestätigtem Kratzrost. Der gewonnene Rohkies wird mittels Greifer auf den Kratzrost/Trichter gefördert. Es kann passieren, dass sich Überkorn oder Holzreste am Aufgabetrichter verfangen bzw. stecken bleiben. Dann müssen die Mitarbeitenden den Trichter/Kratzrost betreten. Hierbei bestand vor dem Umbau Absturzgefahr, da es keinen definierten und sicheren Zugang gab.

Die Problemlösung bestand im Vorsehen eines sicheren Zugangs und einer beweglichen Arbeitsbühne am Ende des Kratzrostes. Diese ist zweiseitig mit einem beweglichen dreiteiligen Geländer ausgestattet. Somit ist ein sicherer Stand am Ende des Trichters/Kratzrostes gewährleistet.

Die Materialverklemmung wird mit dem Abräumer vom Kratzrost manuell bis vor die Arbeitsbühne bewegt. Die Mitarbeitenden öffnen die mittels Endschalter gesicherte Zugangstür zum Bereich, somit ist gewährleistet, dass gefahrbringende Bewegungen ausgeschlossen werden. Erst dann lässt man die Arbeitsplattform ab, arretiert die Geländer und beseitigt den Materialklemmer.

2024

Jahr: **2024**  
Kategorie:  
Kontakt: **CEMEX Kies & Splitt GmbH**  
**Werk Immelborn**



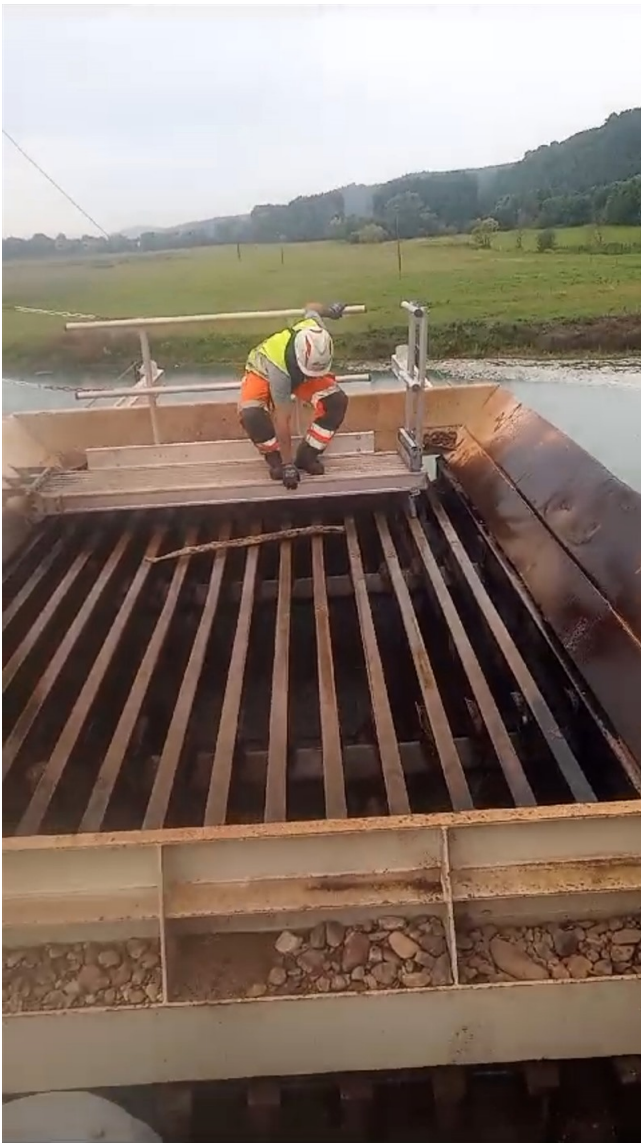
Bewegliche Arbeitsbühne liegend



Zugang zur Arbeitsbühne



Bewegliche Arbeitsbühne stehend



Endgültige Vorführung