

Rückmeldesystem zu Arbeitsschutzmaßnahmen

„Jeder gibt auf den anderen Acht“ – Bei Beherzigung dieses Leitmotivs können viele Unfälle am Arbeitsplatz vermieden werden. Um die Beobachtungen zu bestimmten Schwerpunkten zu erfassen und zu dokumentieren, hat die SCA Hygiene Products GmbH, Witzenhausen, ein Rückmeldesystem eingeführt. Auf vorformulierten Karten vermerken Mitarbeiter, wenn ihnen positive oder kritische Situationen bei sicherheitsrelevantem Verhalten im Betrieb auffallen.

Die „Be aware of safety“-Karten (BOS) werden von jeweils einem Mitarbeiter für einen bestimmten Zeitraum, etwa eine Woche, ausgefüllt. Er vermerkt auf der Karte, was er beobachtet hat und ob er seine Beobachtung positiv oder negativ bewertet. Danach gibt er die Karte bei seinem Sicherheitsbeauftragten ab, der sie verwaltet. Die Daten werden innerhalb von zwei Tagen ausgewertet.

Die Auswertung der Aufzeichnungen mit der Software „Be aware of safety“ (BOS) ließ nach kurzer Beobachtungszeit fünf Schwerpunkte erkennen, die anhand von Unfällen oder ähnlichen Ereignissen ermittelt wurden. Das Benutzen von sicheren Wegen und Schutzeinrichtungen spielte dabei ebenso eine Rolle wie das Tragen Persönlicher Schutzausrüstung. Schwerpunktsbezogene Maßnahmen wurden abgeleitet, in einem Aktionsplan umgesetzt und im Betrieb kommuniziert.

Durch Einführung des BOS-Systems konnte die Zahl der Verletzungen gesenkt und ein insgesamt sicherheitsbewussteres Verhalten im Unternehmen erzielt werden.

2012

Jahr: **2012**
Kategorie: **Bauarbeiten**
Kontakt: **SCA Hygiene
Products GmbH**

Kasseler Landstraße 21

37213 Witzenhausen

Internet: www.sca.com

Bereich _____

BOS Regeln

SCA *do Life* **Wir geben aufeinander Acht**

Aktionszeitraum jeweils 1 Woche
 Kartenausgabe und Rückgabe Montag DDS Meeting
 Weitergabe der Karte innerhalb der Woche möglich.
 Rotation innerhalb der Teams erwünscht.
 Jegliches Feedback wird immer freundlich kommuniziert



Bei Fragen an Bernd Witzke Tel:401 wenden



KW:

Name:

BOS Karte (Beaware of Safety)
Achten sie auf Sicherheit

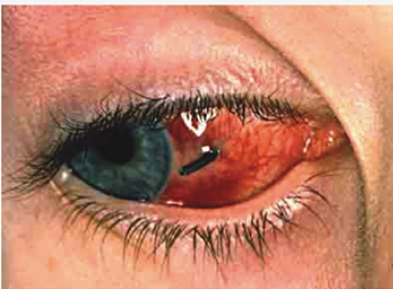
Abteilung:

Aktionszeitraum 1.Woche
 Gegebenes Feedback wird jeweils mit einem Strich in der Spalte positives oder negatives Feedback dokumentiert.
 Jegliches Feedback, ob positiv oder negativ, wird immer freundlich kommuniziert.

Nr:	Beschreibung	Positives Feedback	Negatives Feedback
1.	Gabelstaplerfahrer sind angeschnallt		
2.	Schutzeinrichtungen werden benutzt		
3.	Gehwege werden benutzt		
4.	Beim Abblasen wird immer eine Schutzbrille getragen		
5.	Das Tragen von PSA wird durchgängig eingehalten		
6.	Sonstiges Verhalten		

BOS Karte

Nur mit Schutzbrille !!!



Nichts was wir tun ist es Wert eine Verletzung zu Riskieren!!!

